

第39回
北九州大腿骨近位部骨折
地域連携パス協議会

2024年1月25日

北九州大腿骨近位部骨折地域連携パス協議会事務局
産業医科大学 リハビリテーション部
村上 武史

本日の議題

1. 地域連携パス北九州標準モデル利用状況
2. 地域連携パスシート改定の相談
3. その他

本日の議題

1. 地域連携パス北九州標準モデル利用状況
2. 地域連携パスシート改定の相談
3. その他

大腿骨近位部骨折地域連携パス 集計結果

全受理データ

(2011年8月～2023年12月15日)

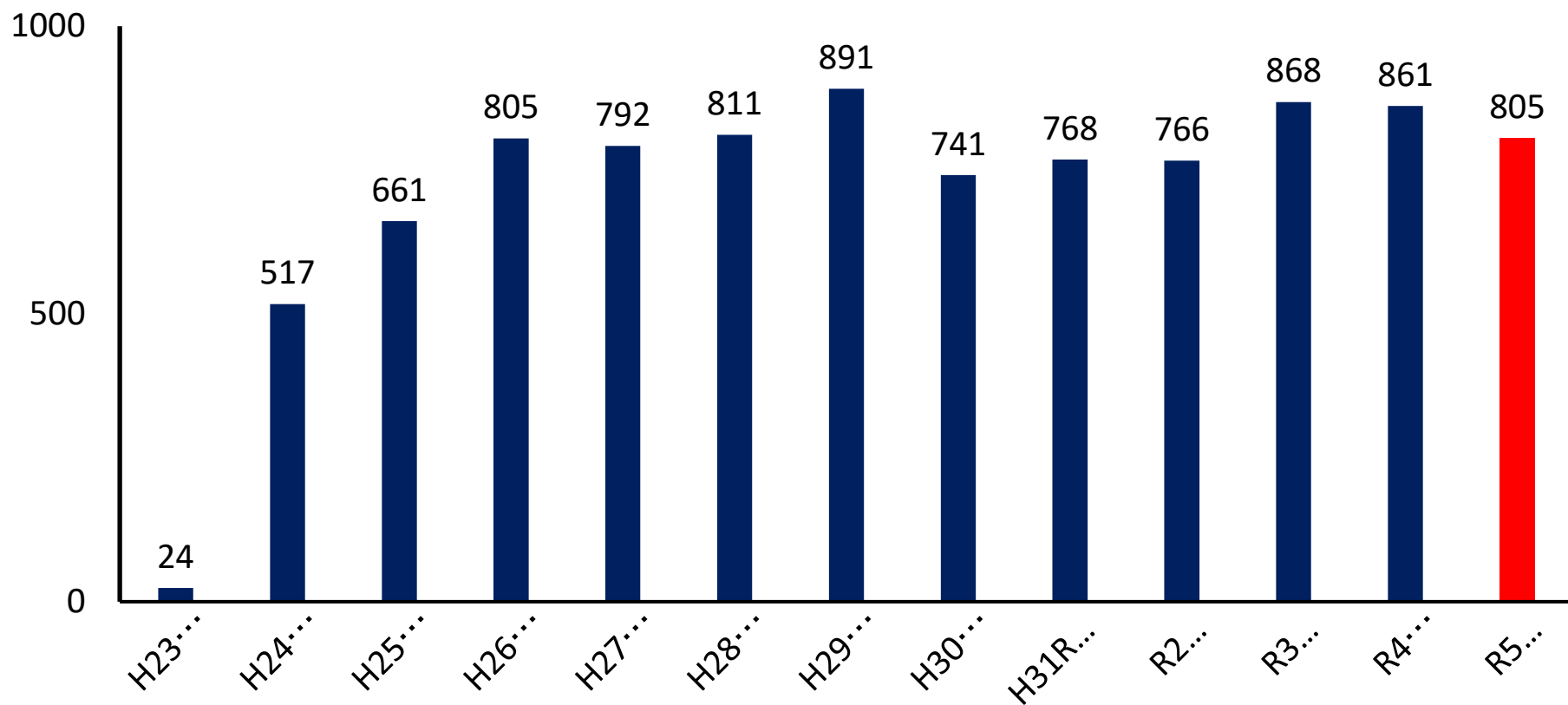
地域連携パスの利用状況

2023.8.31～2023.12.15までの約3カ月間

- 急性期医療機関のパス利用状況
 - 事務局へ送信された件数・・・**173件**
 - 合計9310件(受理6447件＋未送信2863件)
- 回復期等連携医療機関のパス利用状況
 - 事務局へ送信された件数・・・**141件**
 - 合計9310件(受理7522件＋未送信1788件)
- 急性期医療機関と回復期等連携医療機関の両施設の利用状況
 - 事務局へ送信された件数・・・**103件**
 - 合計**4660件(9310件)**

年別の地域連携パスの利用状況

前回からの増加件数 : 211 件

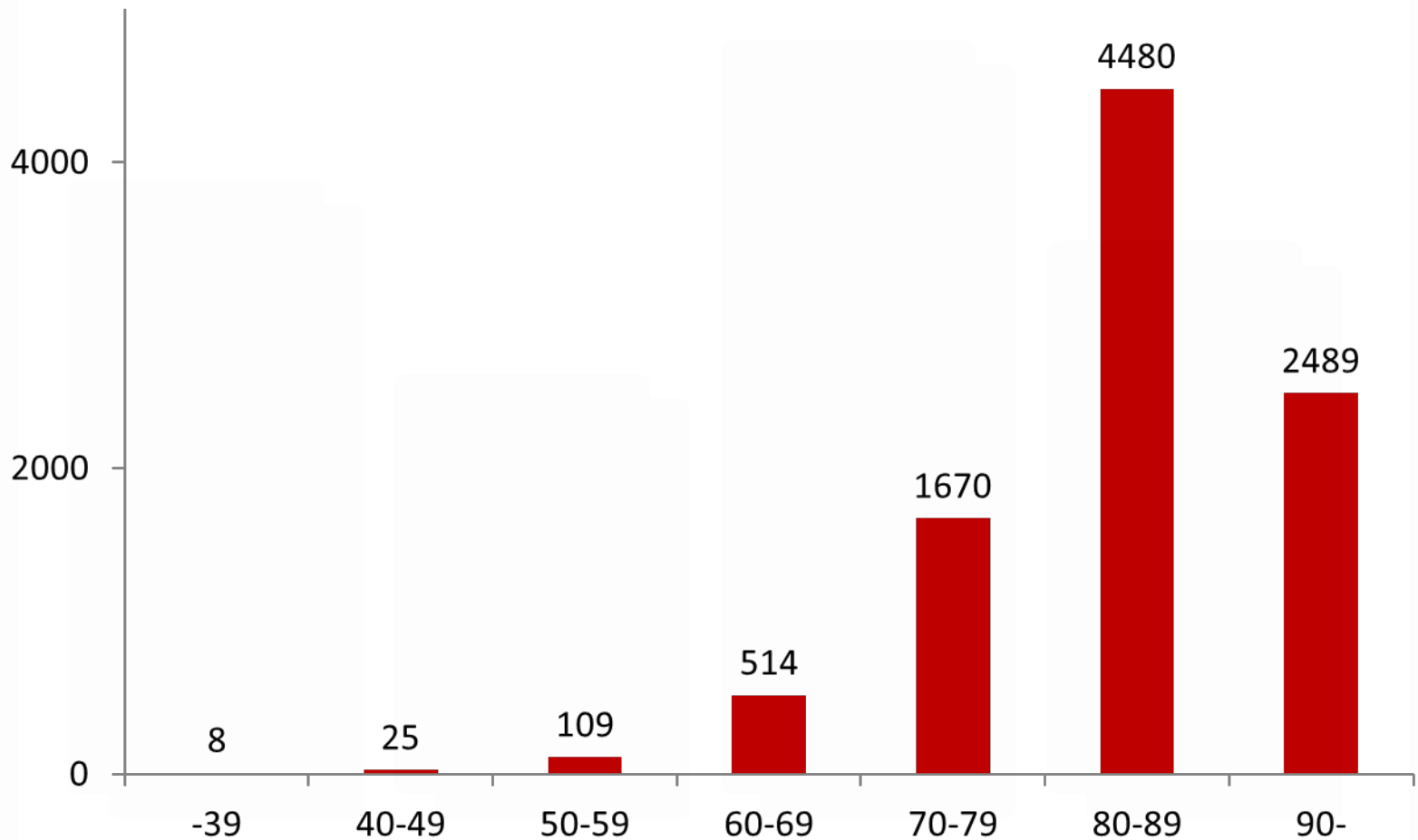


年代別利用状況

発症平均年齢 83.9±8.9歳

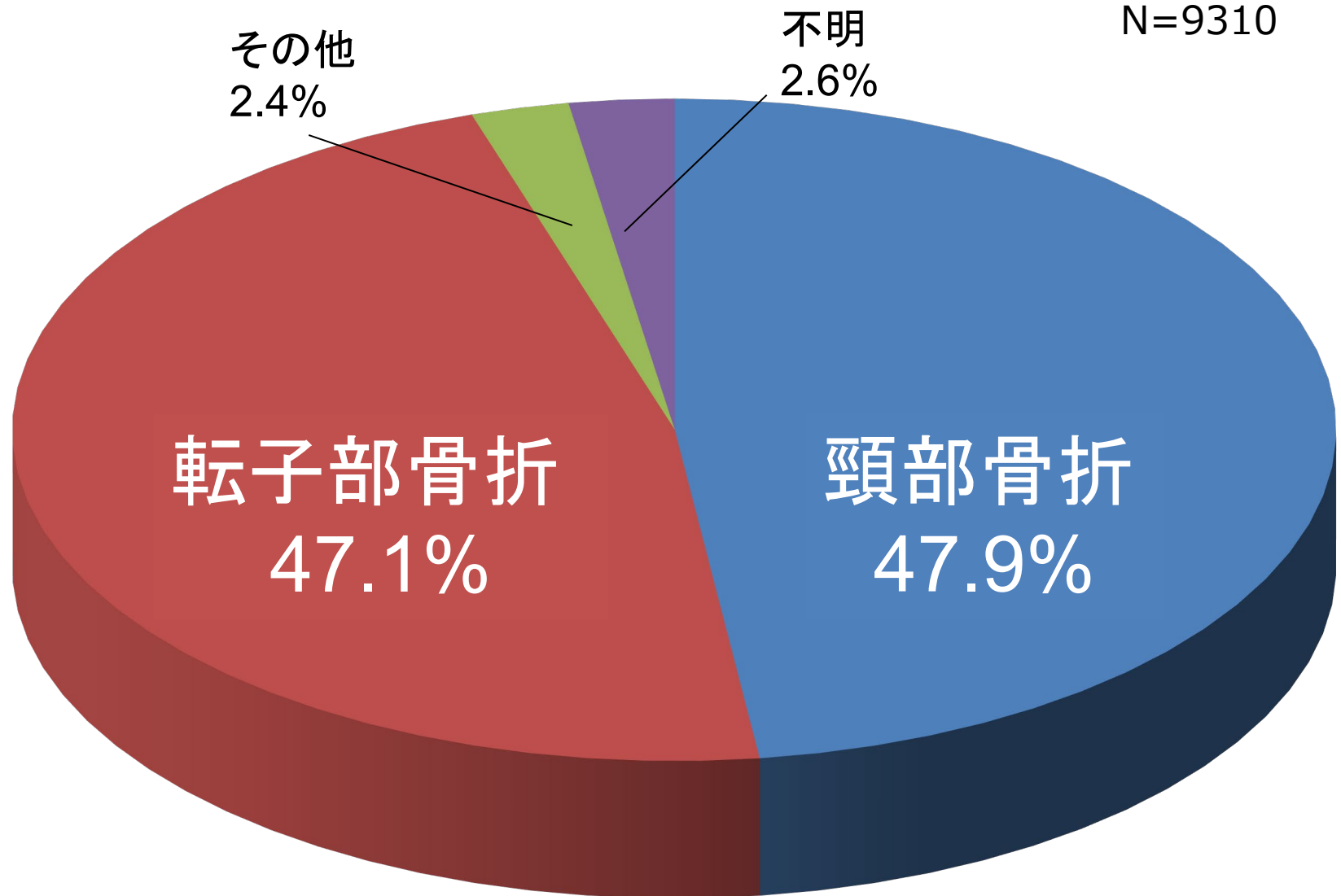
N=9295

(件)



骨折型別発症割合

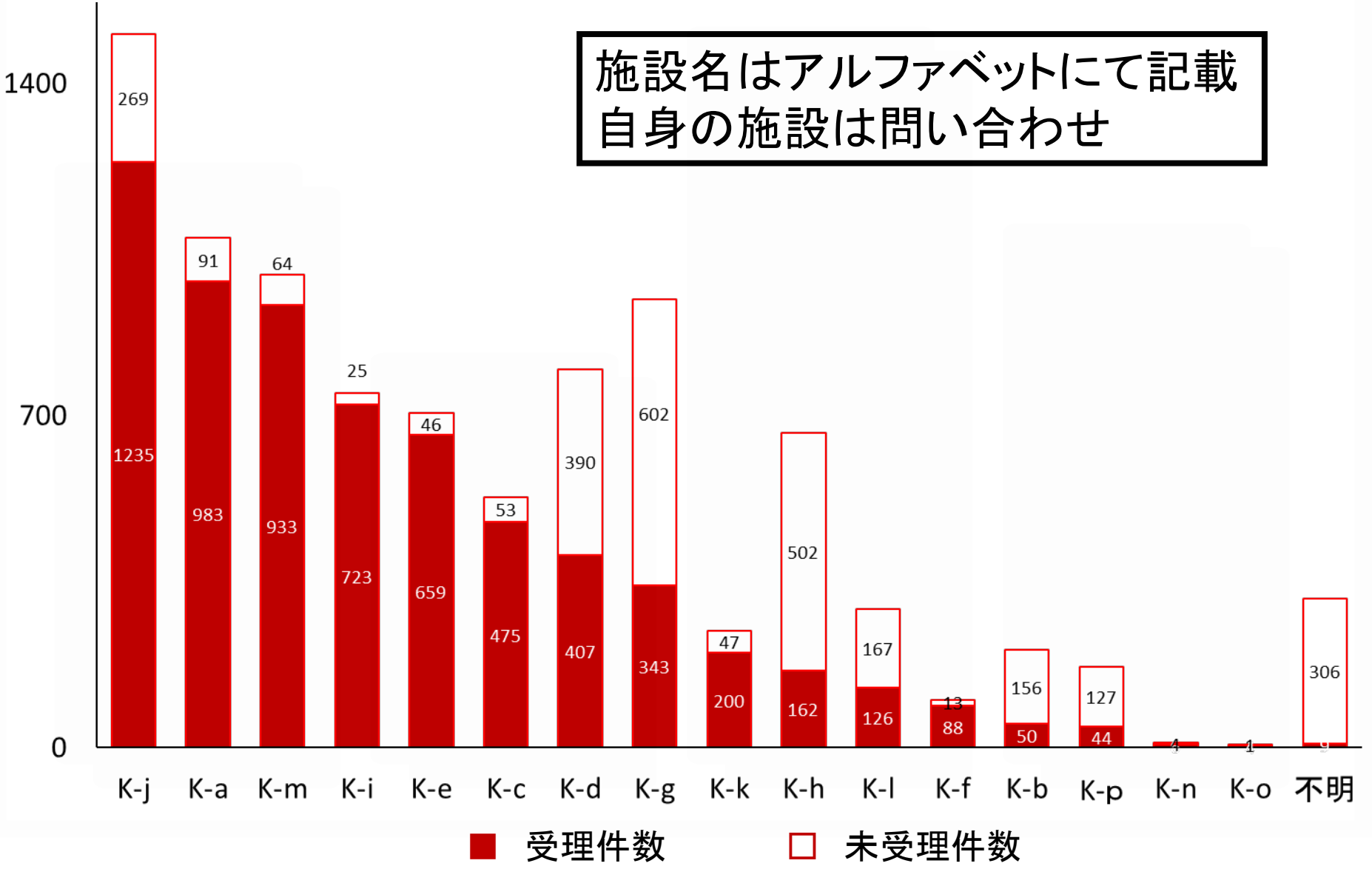
N=9310



急性期医療機関

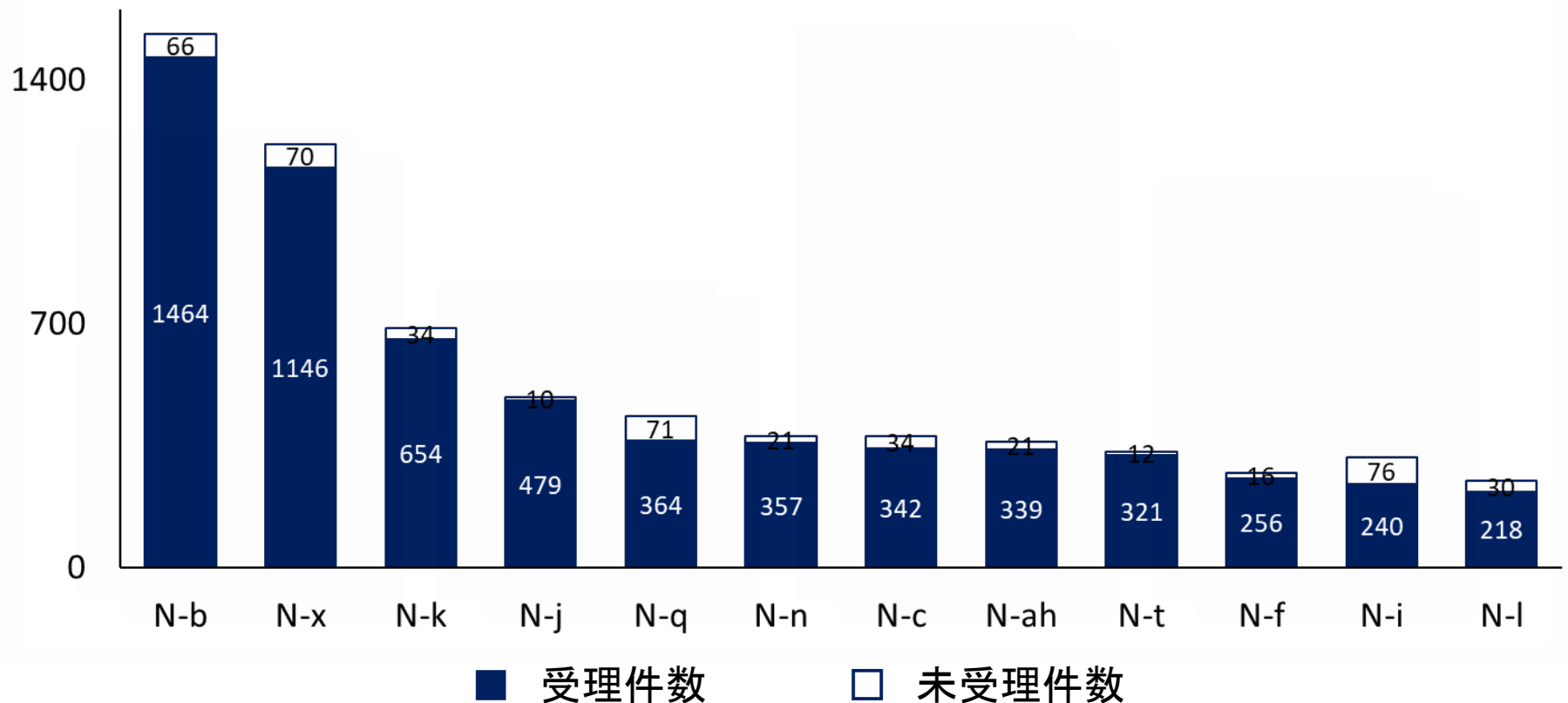
(件)

施設名はアルファベットにて記載
自身の施設は問い合わせ



回復期等連携医療機関①

施設名はアルファベットにて記載
自身の施設は問い合わせ

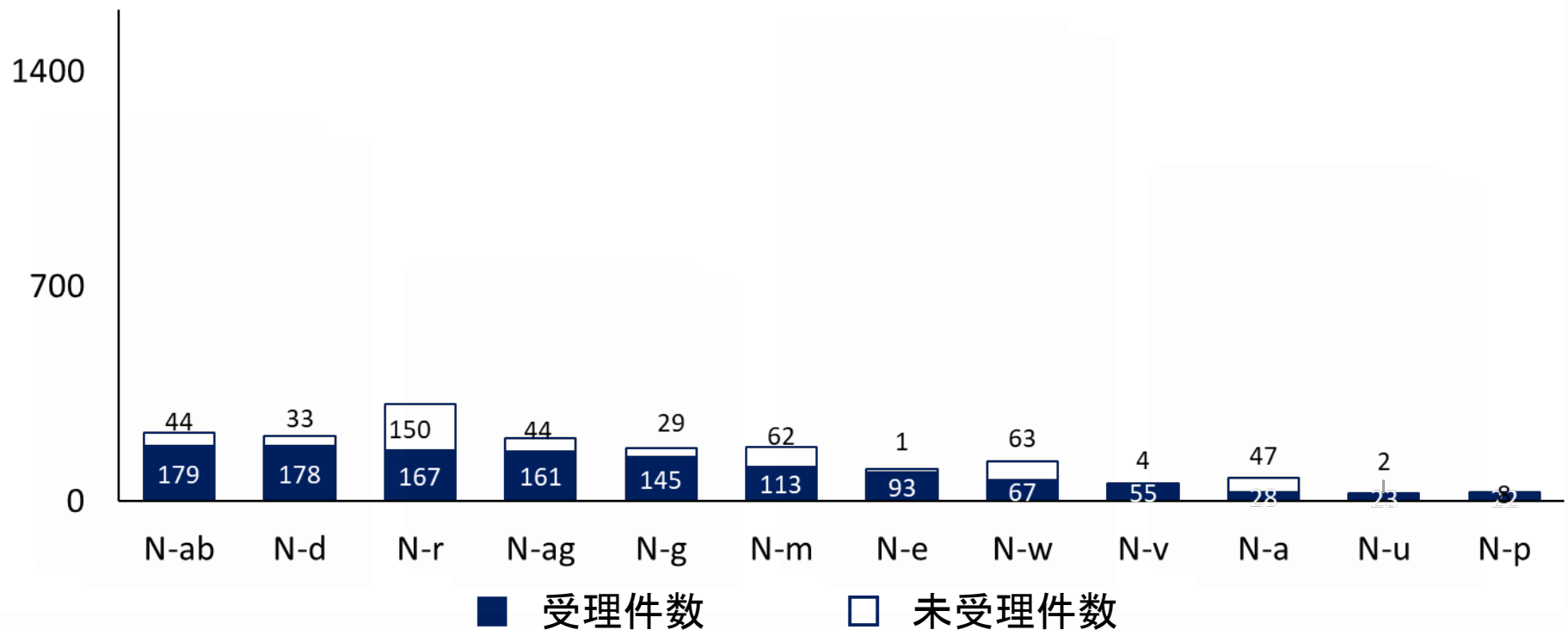


* 現在入院中の可能性があるため、受案件数が低い場合あり

* 20件以上受理した施設

回復期等連携医療機関②

施設名はアルファベットにて記載
自身の施設は問い合わせ



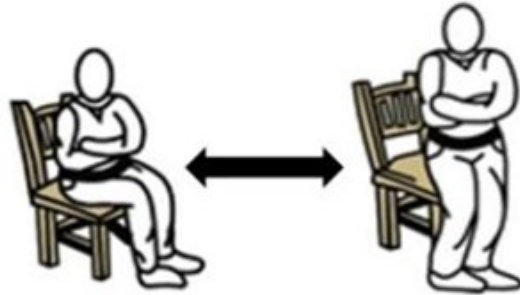
* 現在入院中の可能性があるため、受案件数が低い場合あり

* 20件以上受理した施設

本日の議題

1. 地域連携パス北九州標準モデル利用状況
- 2. 地域連携パスシート改定の相談**
3. その他

5回の立ち上がり試験改訂版測定方法



5回の立ち上がり試験
(改訂版は上肢支持を利用)

改訂版5CSの信頼性

検者内信頼性: ICC **0.968**

検者間信頼性: ICC **0.980**

ともに高い信頼性

改訂版5CSと各項目との関連

項目		相関係数	P値
年齢(歳)		0.362	0.153
下肢筋力(HHD)	術側	-0.495	0.043
	非術側	-0.703	0.002
握力(kg)	術側	-0.400	0.111
	非術側	-0.480	0.051
退院時BI(点)		-0.458	0.064
HDS-R(点)		-0.584	0.014
動作時痛(NRS)		0.170	0.515

